



**26.-27. APRIL 2025**  
**SA 11-18 UHR | SO 11-17 UHR**

**ALTSTADT MONSCHAU**



# Textile **Kunst** und regionales **Handwerk**

Eröffnung durch Dr. Carmen Krämer,  
Samstag, 26. April um 10:45 Uhr  
bei trockenem Wetter am Gerberplatz  
bei Regen in der Touristinformation, Stadtstraße 16

Veranstalter





Liebe Leserin, lieber Leser,

im vergangenen Jahr wurde Monschau zur schönsten Kleinstadt Deutschlands gekürt. Den malerischen Stadtkern und ihre Berühmtheit erlangte Monschau vor allem dank der florierenden Tuchmacherindustrie. Während wir heute Stoffe und Kleidung aus der ganzen Welt nach Deutschland importieren, waren einst Stoffe aus dem kleinen Eifelort in der ganzen Welt berühmt. Die Geschichte aufzugreifen und mit modernen Angeboten zu verbinden ist Ziel der „mon-textil-schau“. Aufgrund ihres großen Erfolges im vergangenen Jahr wird sie dieses Jahr erneut und zwar an zwei Tagen stattfinden, was mich persönlich besonders freut!

Mein herzlicher Dank gilt allen Organisatorinnen und Organisatoren, der ISG Monschau und den Sponsoren, die diese Veranstaltung ermöglichen!

Dr. Carmen Krämer  
Bürgermeisterin und Schirmherrin





# Der Mode auf der Spur

## Ein Kulturrucksack-Workshop für Kinder von 10 bis 14 Jahren

Wir möchten mit diesem Workshop auf den Spuren des alten Tuchmacherei-Handwerks wandern und fotografisch festhalten, wie Webstuhl, Klöppelei und Co. funktionieren. Wo es um Textilien geht, ist die Mode nicht weit, sodass wir uns ebenso mit der Modefotografie beschäftigen und die Kreationen der Aussteller auf der mon-textil-schau fotografieren werden.

Das Equipment wird vom Fotografie-Forum der StädteRegion Aachen gestellt.

**27.04.2025**  
**11 bis 16 Uhr**

im Fotografie-Forum der  
StädteRegion Aachen

**Um Anmeldung wird gebeten unter:**  
[meike.eiberger@staedteregion-aachen.de](mailto:meike.eiberger@staedteregion-aachen.de)

**FOTOGRAFIE  
FORUM**  
der StädteRegion Aachen





## Auf der Suche nach der gewebten Zeit

Kurzfilm-Installation  
 von Donata Wenders  
 Samstag 11-18 Uhr  
 Sonntag 11-17 Uhr

Die Fotografin hat sich auf Spurensuche begeben und ist der langen Tradition der Feintuchproduktion in Monschau und Umgebung gefolgt.

In Form einer fotografischen Kurzfilm-Installation zeigt sie die Tuchmacherei im Wandel der Zeit und spürt dabei der Frage nach: Wie bewahren wir eine Tradition, in der sich der Mensch vom einstigen Hauptakteur zu einem prozessbegleitenden Beobachter gewandelt hat?



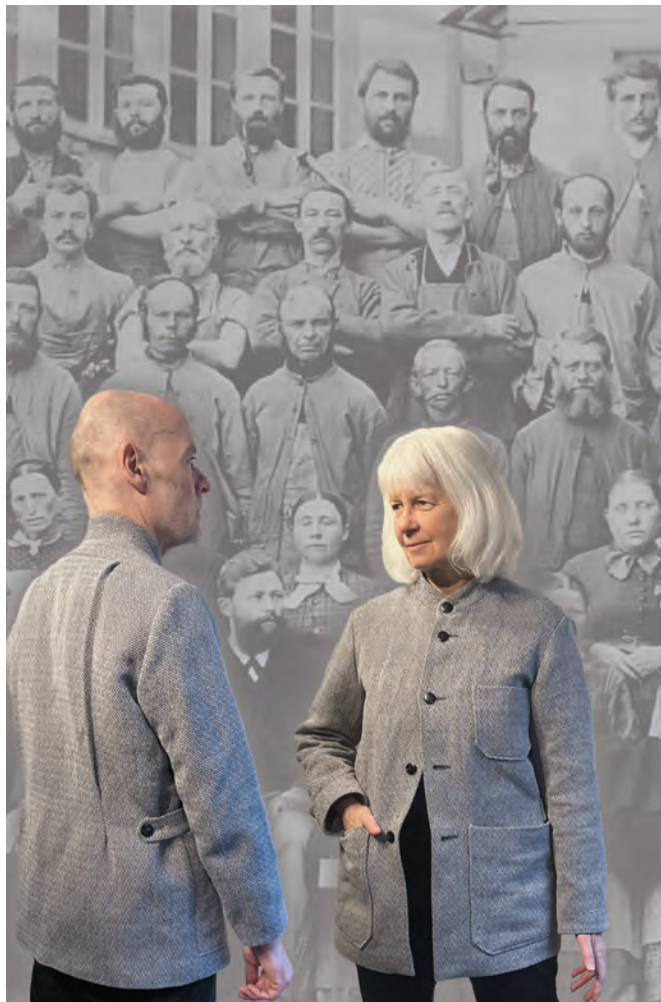
## EVA PRINZ TEXTILWERK

Handgewebtes, nach eigenen Entwürfen komponiert und mit hochwertigen Garnen und Materialien im eigenen Atelier verarbeitet. Es entstehen textile Unikate für Ihren Alltag, sei es als farbenfrohe Alltagshelfer oder auch als extravagante Bekleidung in zeitlosem Stil.



**EVA PRINZ**

✉ [info@evaprinz-textilwerk.de](mailto:info@evaprinz-textilwerk.de)



Die Monschauer Jacke ist ein Gemeinschaftsprojekt der Handweberin Rita Johannleweling und dem Modemacher Joachim Kern.

Der Flechtkörper aus Baumwolle und Leinen wurde auf einem Handwebstuhl in Monschau gewebt, Muster und Farbgebung des Stoffes erinnern an die Monschauer Fachwerkfassaden und deren hell-dunkel Kontraste. Für die Jackenform ließen wir uns von Arbeitsjacken Monschauer Textilarbeiter inspirieren.

Die Jacken fertigen wir auf Bestellung für Sie in den Herrenkonfektionsgrößen 46-54 an.

## JOACHIM KERN

✉ [info@joahkraus.de](mailto:info@joahkraus.de)  
 🌐 [www.joahkraus.de](http://www.joahkraus.de)  
 © [joahkrausworkshop/](http://joahkrausworkshop/)

## RITA JOHANNLEWELING

✉ [info@weberei-gern-geschehen.de](mailto:info@weberei-gern-geschehen.de)  
 🌐 [www.weberei-gern-geschehen.de](http://www.weberei-gern-geschehen.de)



## JUTTA SCHAEFFER

Seit 2013 bin ich Handweberin. Die Struktur, die unendlichen Variationsmöglichkeiten und der Herstellungsprozess faszinieren mich gleichermaßen.

Handweben steht auf der bundesweiten Liste des immateriellen Kulturerbes und ich bin stolz, ein Teil davon zu sein und die Freude an diesem Handwerk zu teilen.

### JUTTA SCHAEFFER

✉ [jutta\\_schaeffer@gmx.de](mailto:jutta_schaeffer@gmx.de)



# Auf den Spuren der Tuchmacher in Monschau

Ein Spaziergang mit der Stadtführerin Christa Gillessen

Die Führung erzählt vom Aufstieg und Niedergang der großen Tuchmachertradition in Monschau. Gehen Sie auf eine Zeitreise zu den vielen Plätzen und Gebäuden, die im Originalzustand von damals erhalten geblieben sind. Lassen Sie sich erklären, wie die Wolle bearbeitet wurde und was die Monschauer Tuche so einmalig machte.

<b>Dauer</b>	60-70 Minuten
<b>Treffpunkt</b>	Gerberplatz
<b>Zeitpunkt</b>	Samstag und Sonntag um 13 Uhr
<b>Teilnehmer</b>	bis zu 25 Personen

# Rahmenprogramm im Kolpinghaus

Wie auch im letzten Jahr, laden wir alle Besucher ins Kolpinghaus ein, wo ein unterhaltsames und informatives Rahmenprogramm, auch zum Mitmachen, stattfinden soll. Die Uhrzeiten und die Art der Veranstaltungen können Sie an beiden Tagen den Aushängen am Kolpinghaus entnehmen.





# Museum Rotes Haus



Feinste Stoffe aus spanischer Merinowolle, bunt gemustert, uni oder meliert und gekonnt veredelt - Monschaus Tuche waren im 18. Jh. europaweit begehrt. Das ehemalige Wohn- und Geschäftshaus der Tuchmacherfamilie Scheibler lädt Sie zu einer Reise in die Vergangenheit ein.

Erleben Sie die Faszination, Brillanz und Qualität der in höchster Vollendung gefertigten Tuche. Lassen Sie sich von der Vielfalt und Farbenpracht in den Musterbüchern inspirieren oder verfolgen Sie die aufwendigen Herstellungsschritte.

Fühlen Sie sich beim Rundgang über drei Etagen durch die prunkvoll eingerichteten Wohnräume in das glanzvolle Alltagsleben dieser erfolgreichen Bürgerfamilie zurückversetzt.

**Geöffnet**  
**Eintritt**

10-13 Uhr und 14-17 Uhr  
6,00 € Erwachsene  
4,00 € ermäßigt  
freier Eintritt < 18 Jahren



## **KIMONO Textilwerkstatt Kleidung aus Naturfasern UNIKATE**

Individuell und künstlerisch  
gestaltete Mode aus Naturfasern,  
Leinen, Wolle, Seide, Baumwolle,  
nur Unikate, klare legere Schnitte.

**INGE OFFERGELDT-WIDDRA**

✉ [kimono-aixlachapelle@web.de](mailto:kimono-aixlachapelle@web.de)



Aixklusive Nähte steht für edle Upcycling Unikate, angefertigt aus selbst hergestellten Stoffcollagen und Patchwork. Für nachhaltiges, individuelles Design werden ausschließlich Stoffreste, -stücke und ausgediente Kleidung verwendet. Anfertigung individueller Produkte, die voller Erinnerungen stecken.

#### **DINA SABBAR**

✉ [dinasabbar@naehschule-aachen.de](mailto:dinasabbar@naehschule-aachen.de)

🌐 [www.naehschule-aachen.de](http://www.naehschule-aachen.de)

# Das Textile Kabinett

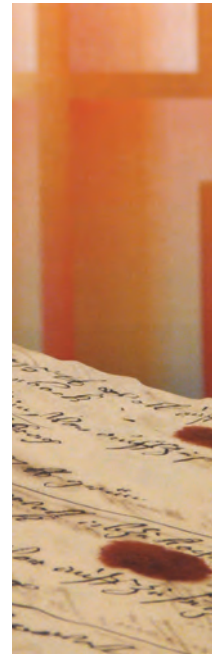
von Anke Burchardt

Das „Textile Kabinett“ mit Stoffen aus aller Welt setzt sich mit dem Thema „Handarbeiten früher und heute“ auseinander. Traditionelle und zeitgenössische Stickeereien und Patchworkblöcke wachsen zu doppelseitig gequilteten Streifen in unterschiedlicher Länge und Breite zusammen.



# Historische Farb- und Musterbücher aus Monschau

Eine Ausstellung des Stadtarchivs Monschau zeigt historische Farb- und Musterbücher aus der Zeit der Monschauer Tuchproduktion des 19. Jahrhunderts.





## Christiane Maurer Textilkunst

In Christiane Maurers Doppelgeweben, einer Kombination von digitalem Design und handwerklicher Ausarbeitung, steht die Wahrnehmung von Farben im Mittelpunkt.

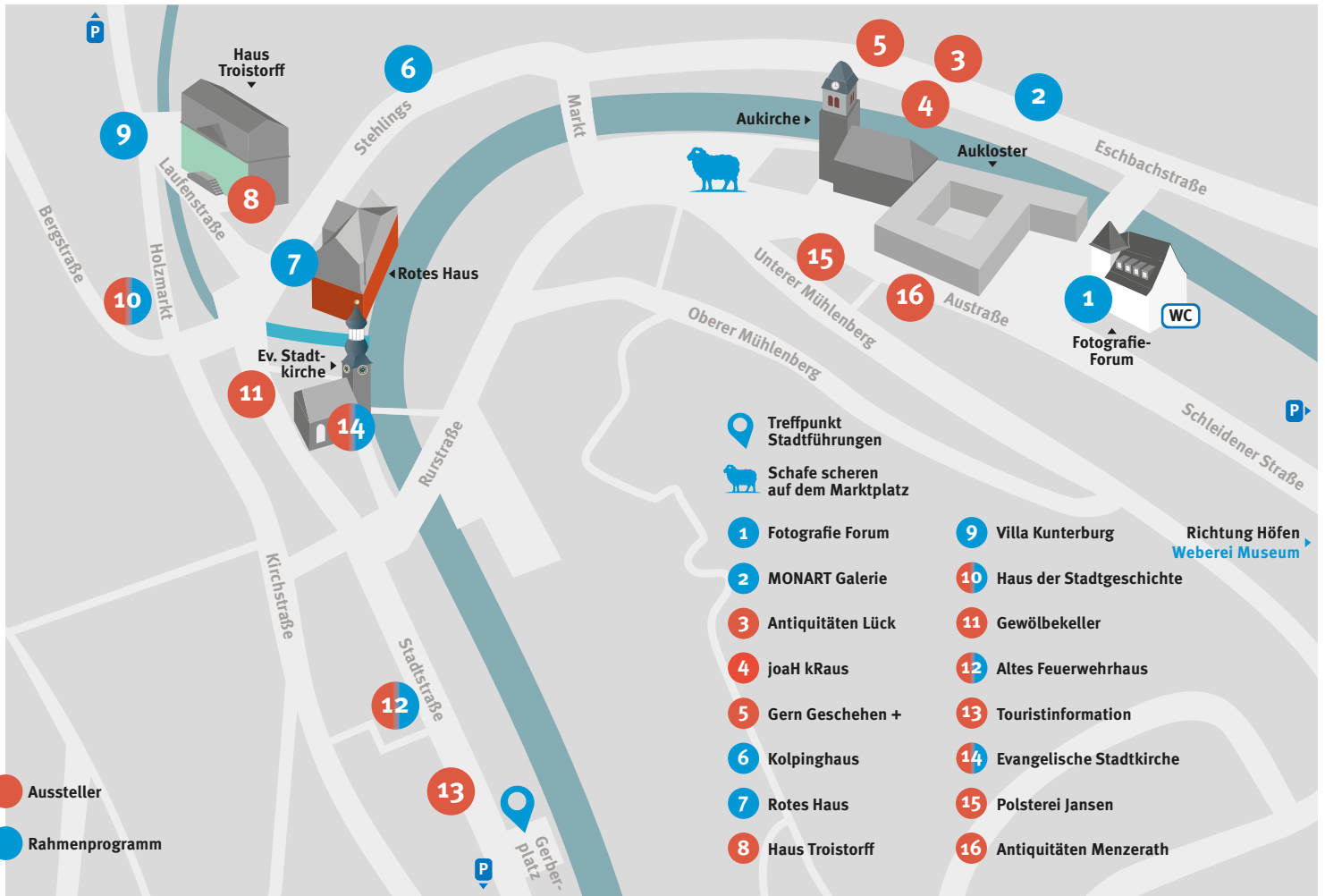
Mit komplexen Farbverläufen erkundet sie, wie Farben sich gegenseitig beeinflussen und der gleiche Ton immer wieder unterschiedlich wahrgenommen wird, bis hin zur Unkenntlichkeit.

### CHRISTIANE MAURER

✉ [info@christianemaurer.com](mailto:info@christianemaurer.com)

🌐 [www.Christianemaurer.com](http://www.Christianemaurer.com)

© [christianecmaurer](https://www.instagram.com/christianecmaurer)



- Aussteller
- Rahmenprogramm

- Treffpunkt Stadtführungen
  - Schafe scheren auf dem Marktplatz
- |   |   |
|---|---|
| <ul style="list-style-type: none"> <li><span style="color: blue;">1</span> Fotografie Forum</li> <li><span style="color: blue;">2</span> MONART Galerie</li> <li><span style="color: red;">3</span> Antiquitäten Lück</li> <li><span style="color: red;">4</span> joaH kRaus</li> <li><span style="color: red;">5</span> Gern Geschehen +</li> <li><span style="color: blue;">6</span> Kolpinghaus</li> <li><span style="color: blue;">7</span> Rotes Haus</li> <li><span style="color: red;">8</span> Haus Troistorff</li> </ul> | <ul style="list-style-type: none"> <li><span style="color: blue;">9</span> Villa Kunterburg</li> <li><span style="color: red;">10</span> Haus der Stadtgeschichte</li> <li><span style="color: red;">11</span> Gewölbekeller</li> <li><span style="color: red;">12</span> Altes Feuerwehrhaus</li> <li><span style="color: red;">13</span> Touristinformation</li> <li><span style="color: blue;">14</span> Evangelische Stadtkirche</li> <li><span style="color: red;">15</span> Polsterei Jansen</li> <li><span style="color: red;">16</span> Antiquitäten Menzerath</li> </ul> |
|---|---|
- ➔ Richtung Höfen  
Weberei Museum



Meine innere Reiselust findet in den Formen und Farben meiner Patchwork-Quilts ihren Ausdruck, in meiner Werkstatt setzte ich aber auch Ideen und Gedanken meiner Kund:innen um.

Mit textilen Knöpfen mache ich von mir entworfene Accessoires und Kleidungsstücke unverwechselbar.

**DOROTHEA EICKHOFF**

✉ [dorotheaeickhoff@web.de](mailto:dorotheaeickhoff@web.de)

🌐 [www.trois-poissons.de](http://www.trois-poissons.de)





## Garne

Venne produziert Garne und GOTS zertifizierte KBA (BIO) Garne unter dem Markennamen „Venne-Garne“ aus natürlichen Materialien.

Venne ist weltweiter Lieferant dieser Garne und anderer Materialien für textiles Handarbeiten.

Auf unserer Website finden Sie alle Informationen über unsere Produkte und Verkaufsstellen.

### RENÉ VAN DER VENNE

✉ [info@vennecolcoton.com](mailto:info@vennecolcoton.com)

🌐 [www.vennecolcoton.com](http://www.vennecolcoton.com)

© [vennecolcoton](https://www.vennecolcoton.com)



# ILEX HILD

HANDGEWEBE | KÖLN

Die Vorderseite der Westen fertige ich aus unterschiedlichen Naturfasergarnen.

Für den Rücken wird Leinen oder Schurwollstoff verwendet.

Das Futter besteht aus Biobaumwoll-Popeline und ist mit Innentaschen versehen.

Mit Knöpfen aus Holz oder Steinnuss werden die Westen geschlossen.

## ILEX HILD

✉ [info@ilexhild.de](mailto:info@ilexhild.de)

🌐 [www.ilexhild.de](http://www.ilexhild.de)

© ilexhild



## CLAUDIAS SPINNEREIEN & STOFFGESCHICHTEN



Die „Spinnereien“ aus Eifelwolle, die in meiner „Ein Frau“ Meisterwerkstatt entstehen, verwebe, verhäkele und/ oder verstricke ich anschließend zu Stoffen, deren Geschichte ich – inspiriert durch meine Heimat Eifel – in handgefertigten Taschen Unikaten und Accessoires erzähle...

Live Spinnradvorführung

### CLAUDIA HEUSER

✉ [post@claudias-spinnereien.de](mailto:post@claudias-spinnereien.de)

🌐 [www.claudias-spinnereien-und-stoffgeschichten.de](http://www.claudias-spinnereien-und-stoffgeschichten.de)

📍 [claudiasspinnereien](https://www.instagram.com/claudiasspinnereien)



## ATELIER FÜR HANDWEBEREI – ATELIER DE TISSAGE

Die kreativen Möglichkeiten eines Webstuhles üben auf mich eine besondere Inspiration aus, Projekte der Faden-Verkreuzungen umzusetzen. Accessoires wie Schultertücher, Schals und Stulpen entstehen aus feinen Garnen.

Robustere Textilien zum alltäglichen Gebrauch wie Küchentücher, Kissen, Möbelstoff u.v.m. entstehen aus hiesigem Leinen sowie aus nachhaltiger Baumwolle und weiteren Fasern.



**INGRID MERTES**

✉ [ingrid.j.mertes@gmx.com](mailto:ingrid.j.mertes@gmx.com)

📍 [atelierdetissage](#)

## Das ist Spitze

Anneliese Wienands präsentiert ihre umfangreiche Sammlung von Klöppelarbeiten aus den verschiedenen Ländern und Zeitepochen.

Irmtraud Mathar ergänzt diese sehenswerte Ausstellung durch Klöppelvorführungen, in denen die faszinierende Handwerkskunst zu bewundern ist.



## Worte Weben Bilder

Dialogpartnerschaft:

Weben – Daniela Flinspach & Wilhelm Finteis – Worte

Der gestalterische Prozess: gemeinsam bewegter Inhalt konzentriert in Versen, sichtbargemacht im graphischen Entwurf, gewebt am Hochwebstuhl als Wandteppich



**WILHELM FINTEIS**

✉ [web.wort.design@gmail.com](mailto:web.wort.design@gmail.com)

## JOTT & DAUGHTERS – TEAM



Wir sind Mütter & Töchter und lieben edle Handarbeit.

In all unseren Ideen und in unserer Arbeit mit Stoffen legen wir besonders viel Wert auf Nachhaltigkeit und wir recyceln die Schätze aus einer vergangenen Zeit.

Daraus entstehen dann wunderbare Taschen und Rucksäcke!

### AGNES JANSEN & IRENE OTTENHAUSEN

✉ [agnesjansen@yahoo.de](mailto:agnesjansen@yahoo.de)

🌐 [www.jottanddaughters.com](http://www.jottanddaughters.com)

© [jottanddaughters](#)



Meine Arbeit besteht darin, das uralte Handwerk mit innovativer Moderne zu verbinden und die alte Technik in feiner Form umzusetzen, um so meine feinen Stoffe entstehen zu lassen.

Die leidenschaftliche Begeisterung für die Zartheit der feinen Filzwerke faszinieren mich immer wieder aufs Neue und prägt mein kreatives Schaffen.

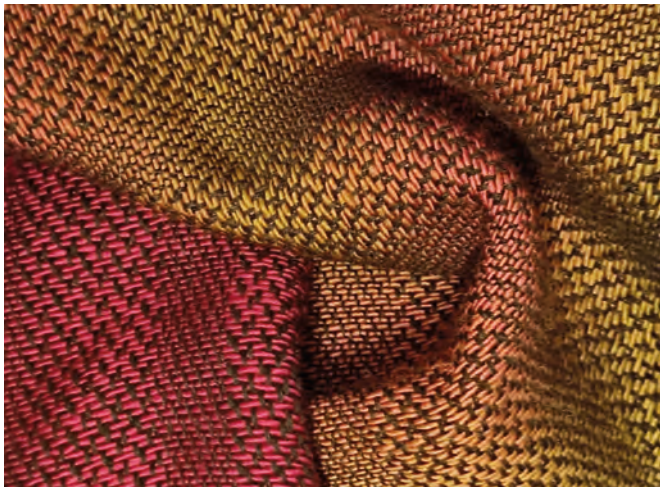
Die Schwerpunkte meiner Arbeit liegt im Filzen von Kleidung.

#### **ELVIRA ALTDORF**

✉ [elvira-filz@t-online.de](mailto:elvira-filz@t-online.de)

🌐 [www.elvira-filz.de](http://www.elvira-filz.de)

© [elvira\\_altdorf](#)



## df -Design Textiles

Meine handgewebten Produkte vereinen traditionelles Handwerk mit moderner Nachhaltigkeit. Ich verwende ausschließlich nachhaltig produziertes Garn höchster Qualität, das biologischen Standards entspricht und tierfreundlich hergestellt wird.

Jedes meiner Produkte ist ein Unikat, sorgfältig von Hand gefertigt, und repräsentiert die Verbindung von zeitgemäßem Design und bewusstem Lebensstil.

### DANIELA FLINSPACH

✉ [danielaflinspach@gmail.com](mailto:danielaflinspach@gmail.com)

🌐 [www.df-design-textiles.de](http://www.df-design-textiles.de)

© dafli-design



# wertvoll



Deine wertvoll Decke, bestehend aus reiner Schafwolle und 100% Naturfasern, hält warm und schafft Gemütlichkeit. Jede Decke ist ein Unikat, in das gute Gedanken und Wünsche mit eingestrickt werden. Diese hochwertigen Lieblingsstücke begleiten dich durch dick und dünn und bei richtiger Pflege hast du viele Jahre Freude daran.

**MONIKA STEUP-THIEMANN**

✉ [hallo@wertvoll.com](mailto:hallo@wertvoll.com)

🌐 [www.wertvoll.com](http://www.wertvoll.com)



## MONIKA ANDRÉ

Stricken ist seit über 60 Jahren meine grosse Leidenschaft.

Auf der Suche nach hochwertiger Wolle, entdeckte ich die Lammwolle vom Gotlandschaf.

Aus diesem hauchfein gesponnenem Garn, stricke ich flauschig, federleichte Tücher und Schals in natürlichen Farben.



**MONIKA ANDRÉ**

✉ [monika\\_andre@web.de](mailto:monika_andre@web.de)



Hochwertiger Designfilz aus Merinowolle ist das Grundmaterial der von mir hergestellten Wohnaccessoires und „Lebensverschönerer“, oft in Verbindung mit zertifiziertem Naturleder, Kuh- oder Lammfell.

In geradlinigem Design entsteht ein nachhaltiges, langlebiges Produkt, an dem Sie viele Jahre Freude haben.



#### MARTINA MÜNSTERMANN

✉ [mm@manu-factus.de](mailto:mm@manu-factus.de)

🌐 [www.manu-factus.de](http://www.manu-factus.de)

© [manufactus\\_ac](https://www.manu-factus.de)

# Das Webereimuseum in Höfen

Webereimuseum  
Höfen



Jahrhunderte lang wurden im Monschauer Land Wollstoffe produziert. Die größte Blütezeit erlebte das Gewerbe im 18. und Anfang des 19. Jahrhunderts. Aber noch nach dem Zweiten Weltkrieg gab es kleine Maschinenwebereien in der Eifel, die im Auftrag großer Firmen im Aachener Raum arbeiteten. Eine der letzten Ein-Mann-Webereien wurde bis 1974 in Höfen betrieben. Der Eifel- und Heimatverein Höfen hat die Weberei am Haus Seebend originalgetreu als Webereimuseum wieder aufgebaut.

Am 26. und 27. April ist das Webereimuseum von 13 bis 17 Uhr geöffnet und es finden Maschinenvorfürungen statt. Zudem können sich die Gäste im altherwürdigen Haus Seebend bei Kaffee und Kuchen stärken.

## Adresse

Hauptstraße 123  
Monschau-Höfen

## Öffnungszeiten

13-bis 17 Uhr

## Eintritt

3,00 € Erwachsene  
Kinder und Jugendliche frei



# Herzlichen Dank an unsere Partner:



## IMPRESSUM

Veranstalter: ISG Monschau – Zukunft mit Geschichte e.V.

Organisation: Rita Johannleueling, Joachim Kern,  
Ruth Breuer, Gabriele Harzheim

Kontakt: [info@weberei-gern-geschehen.de](mailto:info@weberei-gern-geschehen.de)

Design: Blaugrün Gestaltung